

Montageanleitung

Spannrahmen SP5/13.A08 Montage: **ungefederte Winkellaschen** mit Seitenarretierung als seitlicher Anschlag



Folgen Sie bitte unbedingt diesen Anweisungen!

Zu Ihrer Sicherheit



- Stellen Sie sicher, dass der Bereich unterhalb des Fensters während der Montage nicht betreten werden kann (ggf. absperren).
- Bei Arbeiten unter angehobenen Teilen oder Arbeitseinrichtungen müssen diese mit geeigneten Einrichtungen gegen Herabfallen gesichert werden.
- Das Insektenschutzgitter ist nicht als Absturzsicherung geeignet.
- Die Montage darf ausschließlich von Fachpersonal durchgeführt werden.







Allgemeine Hinweise



- Am Produkt dürfen keine Änderungen, An- oder Umbauten vorgenommen werden.
- Prüfen Sie die Teile vor der Montage auf ordnungsgemäßen Zustand und Richtigkeit der Lieferung. Es dürfen keine beschädigten, unvollständigen oder offensichtlich mangelhaften Teile montiert werden.

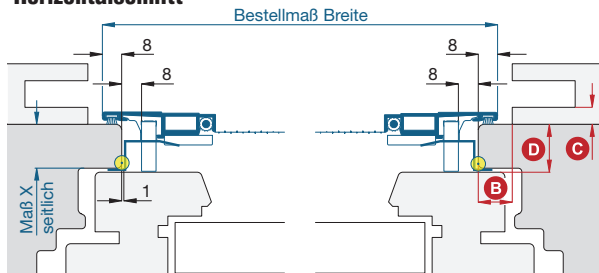


Bitte lesen Sie sich diese Montageanleitung aufmerksam durch. Für Fehler, die durch falsche Montage entstehen, übernehmen wir keine Haftung!
Zur Montage ausschließlich Edelstahlschrauben verwenden.

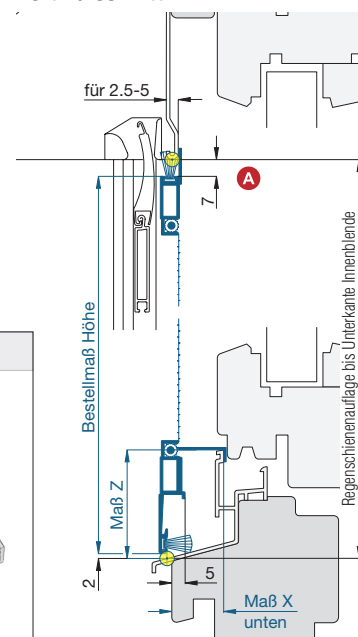
Zubehör			Zubehör	Empfohlenes Werkzeug
			ab Winkellasche 30 mm	
Winkellasche 13 24 6x.xx 4 Stk.	RK 2,9 x 9,5 15 03 29.09.TX 2 Stk.	Winkellasche für Seitenarretierung 13 24 66.xx 2 Stk.	Unterstützungswinkel 13 24 65.xx 2 Stk.	Inbusschlüssel HEX-Plus 2,0 mm 17 06 25.25

Darstellung: seitliche Auflage 8 mm (A08)

Horizontalschnitt



Vertikalschnitt



1 Winkellasche montieren

Winkellasche oben lange und unten kurze, bis zum Einrasten ("Klick") in die Aufnahmen schieben.

Ab Winkellaschen-Größe von 30 mm die mitgelieferten Unterstützungswinkel in die unteren Aufnahmen mit einsetzen.

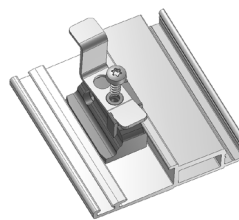
Links und rechts die Winkellaschen mit den beiliegenden Schrauben auf die Winkel-laschenaufnahmen für Seitenarretierung, für seitliche Auflage 8 mm anschrauben.



Durch Lösen der Fixierschraube seitlich mit einem Inbusschlüssel 2 mm werden die Winkellaschenaufnahmen höhenverstellbar.



Um die Winkellasche demontieren zu können, drücken Sie am Einrastpunkt mit einem Inbusschlüssel 2 mm und ziehen Sie die Winkellasche heraus.



2 Spannrahmen einhängen

Klappen Sie die Schwenkgriffe so weit auf, dass Sie den Spannrahmen sicher halten können.

Bringen Sie den Spannrahmen in Einhängeposition, von außen vor dem Blendrahmen, leicht schräg nach innen gekippt.



Durch die außermittige Schwenkgriff-Position kippt der Spannrahmen oben automatisch zum Blendrahmen.

Der Spannrahmen wird mit den oberen Winkellaschen zuerst eingehängt. Anschließend den Spannrahmen nach oben schieben, danach flächig anziehen und auf den unteren Winkellaschen ablassen.



Kontrollieren Sie, ob alle Winkellaschen in den Blendrahmen voll eingreifen!



Um den Spannrahmen aushängesicher zu stellen, drehen Sie die Aushängesicherungen mit der Markierung nach oben in die senkrechte Position.

Den Spannrahmen mit den Griffen zum Blendrahmen heranziehen und die Winkellaschen für Seitenarretierung links und rechts umlegen.